

QGB 系列重型气缸

● 产品特性

- 1、采用部联合标准，适用于恶劣环境；
- 2、高强度聚氨脂密封件，耐久性强；
- 3、精铸端盖，质量可靠，性能良好。



● 订购代码

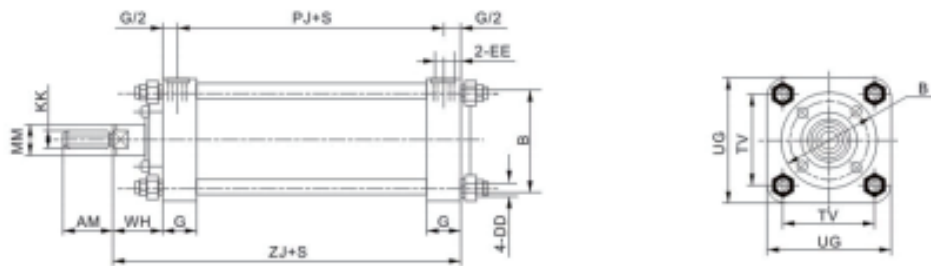
QGB	-	125	x	200	-	S	-	MF1
系列号		缸径		行程		磁石代号		固定型式
QGA:无缓冲型 QGB:带缓冲型						空白:不附磁 S:附磁石		空白:基本型 MF1:前法兰式 MF2:后法兰式 MP4:尾部单耳式 MP2:尾部双耳式 MS1:底座式 MT4:中间轴销式

● 技术参数

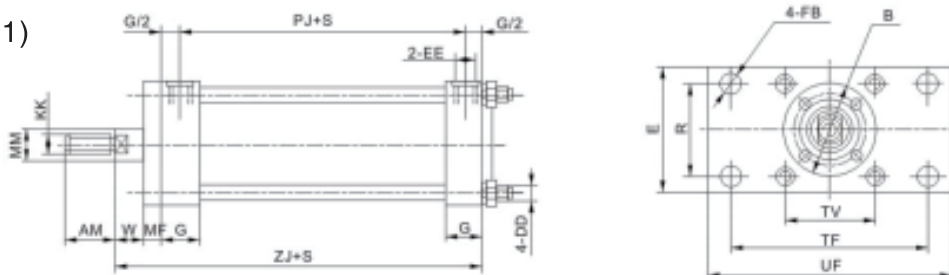
缸径(mm)	63	80	100	125	160	200	250	320
工作压力范围(Mpa)	0.1~1.0							
保证耐压力(Mpa)	1.5							
使用速度范围(mm·s ⁻¹)	50~700							
使用温度范围(°C)	-25~80(在不冻结条件下)							
工作介质	净化含油雾的压缩空气							
给油	透平1号油ISOVG32							
最大行程	800	1000		2000				

● 外形尺寸

基本型

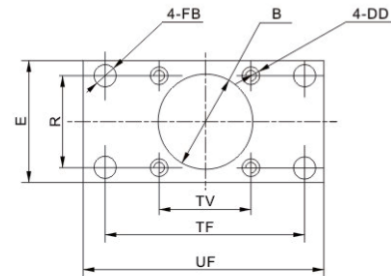
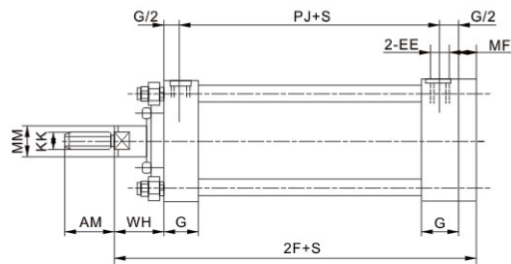


前法兰型(MF1)

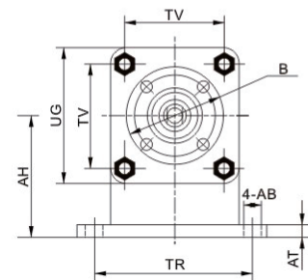
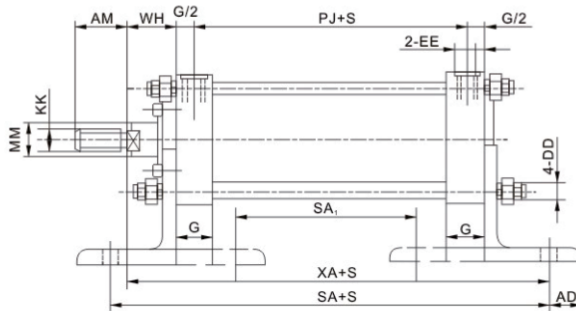


QGB 系列重型气缸

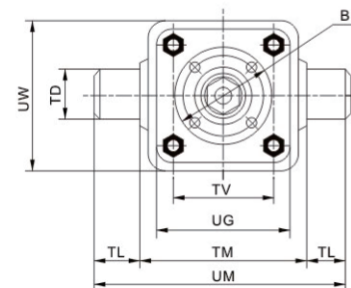
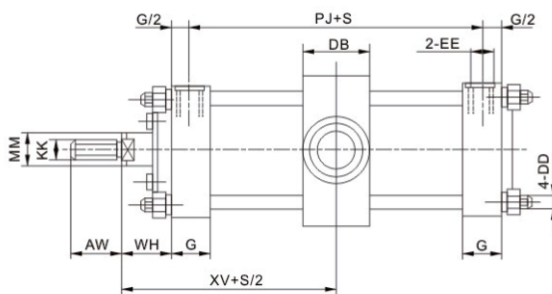
- 外形尺寸
- 后法兰型(MF2)



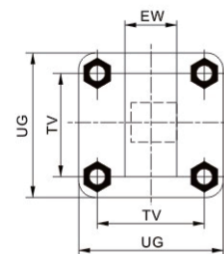
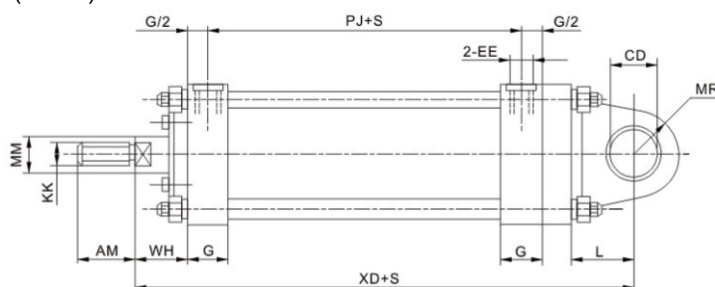
- 脚架型(MS1)



- 中间轴销型(MT4)



- 单耳环型(MT4)
- 双耳环型(MP2)



QGB 系列重型气缸

• 外形尺寸表

缸径	符号		AM		B		DD		EE		G		KK		MM	
	尺寸		I	II*	ΦI*	ΦII	I	II	I	II*	I	II	I	II*	ΦI	ΦII*
63			30	30	59	63	M8	M8	M12X1.25	1/4	25	25	M16X1.5	M12X1.25	20	20
80			30	30	59	63	M8	M8	M16X1.5	1/4	28	25	M16X1.5	M12X1.25	20	20
100			35	35	64	80	M10	M10	M16X1.5	1/2	28	25	M16X1.5	M16X1.5	25	25
125			40	40	68	80	M12	M12	M20X1.5	1/2	38	25	M27X2	M16X1.5	32	25
160			70	70	78	100	M16	M16	M27X2	1/2	40	45	M33X2	M20X1.5	40	40
200			70	70	78	100	M16	M16	M27X2	1/2	50	45	M36X2	M20X1.5	40	40
250			84	70	126	125	M24	M24	M33X2	3/4	54	50	M42X2	M27X1.5	50	50
320			90	-	144	200	M30	M30	M33X2	3/4	54	60	M48X2	-	70	-
400			90	-	180	250	M36	M36	M42X2	G1	65	60	M56X4	-	80	-

缸径	符号		PJ*		TV		UG		WH*		ZJ*		E		FB		MF		R		TF		UF	
	尺寸		I	II	I	II	I	II	I	II	I	II	I	II	ΦI	ΦII	I	II	I	II	I	II	I	II
63			105	105	56	56	80	80	30	23	160	153	80	80	9	11	14	12	60	60	100	130	120	160
80			102	105	75	70	95	95	30	23	160	153	95	95	9	13	14	16	75	75	115	145	135	180
100			107	105	90	90	115	115	33	25	168	155	115	115	11	13	16	16	90	90	140	160	165	200
125			107	105	110	110	150	150	80	25	180	155	150	150	33	17	16	20	120	120	180	200	215	240
160			150	140	145	140	190	190	80	90	225	215	190	190	17	17	20	20	150	150	230	230	270	270
200			150	140	180	180	230	230	90	90	225	215	230	230	22	21	25	25	180	190	270	280	320	340
250			140	155	225	225	280	280	108	90	302	240	280	280	26	26	28	30	165	230	330	340	395	410
320			154	-	290	280	350	350	126	-	334	-	350	350	33	33	36	40	200	280	400	420	475	500
400			175	-	350	350	430	430	104	-	344	-	430	430	39	33	40	40	-	350	500	490	570	570

缸径	符号		W*		ZF*		AB		AH		AO		AT		TR		SA*		SA.*		XA*	
	尺寸		I	II	I	II	ΦI	ΦII	I	II	I	II	I	II	I	II	I	II	I	II	I	II
63			16	11	174	165	9	11	55	75		20		8	60	100	210	210	62			193
80			16	7	174	169	9	13	65	85		29.5		8	75	145	210	220	62			198.5
100			23	9	184	171	11	13	75	95		29.5		8	90	150	225	220	61			200.5
125			25	5	196	175	13	17	96	115		40		10	120	190	245	250	61			215
160			25	20	245	235	17	17	120	130	-	40	-	10	150	210	320	295	80	-	-	275
200			25	15	250	240	22	21	160	160		56		14	180	260	340	313	88			284
250			80	10	330	270	26	26	165	195		56.5		16	165	320	350	407	66			343.5
320			90	-	370	-	33	33	200	250		85		20	200	350	390	-	62			-
400			64	-	384	-	39	33	-	285		85		20	-	430	420	-	100			-

缸径	符号		DB		TD		TM		UM		UW		XV*		CD		EW		L		MR		XD*	
	尺寸		I	II	ΦI	ΦII	I	II	I	II	I	II	I	II	ΦI	ΦII	I	II	I	II	I	II	I	II
63			35	40	20	30	85	100	135	150	80	90	95	88	20	25	20	30	60	34	20	25	220	203
80			35	50	20	30	105	150	155	210	95	115	95	88	20	25	20	30	60	34	20	25	220	203
100			50	50	25	30	135	175	195	235	115	140	90.5	90	25	25	25	30	80	34	25	25	248	205
125			60	60	25	40	169	210	229	290	150	170	17.5	90	25	30	25	40	100	40	25	30	280	215
160			60	60	30	40	220	240	300	320	190	210	130	127.5	30	30	30	40	120	40	30	30	345	275
200			100	70	50	50	270	300	370	400	230	250	125	127.5	35	35	50	50	75	50	35	35	300	290
250			100	100	40	70	320	360	400	500	280	310	-	140	40	40	110	60	73	55	40	40	375	325
320			96	-	50	90	400	420	500	600	350	-	-	-	45	50	120	80	86	70	45	45	420	-
400			105	-	90	90	500	530	640	710	430	-	-	-	60	50	-	80	110	70	-	-	454	-